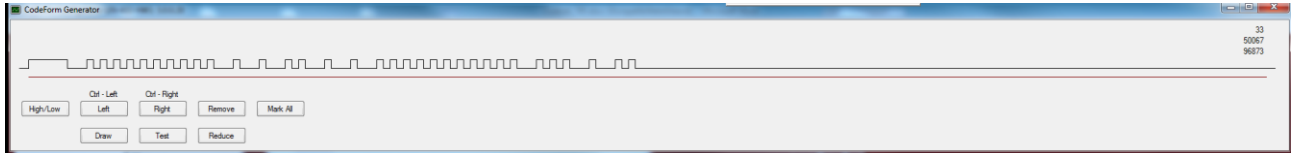


## LinTronic codeset 745 (38 KHz)

At LinTronic we have developed a set of InfraRed commands, capable of controlling our products.



The commands are designed to allow up to 65.000 owners to have their own command set of up to 65.000 commands. This ensures that the codeset from one owner, cannot control the codes of another owner.

An owner could be for example a home automation installer, a company manufacturing a product controlled by infrared signals, etc.

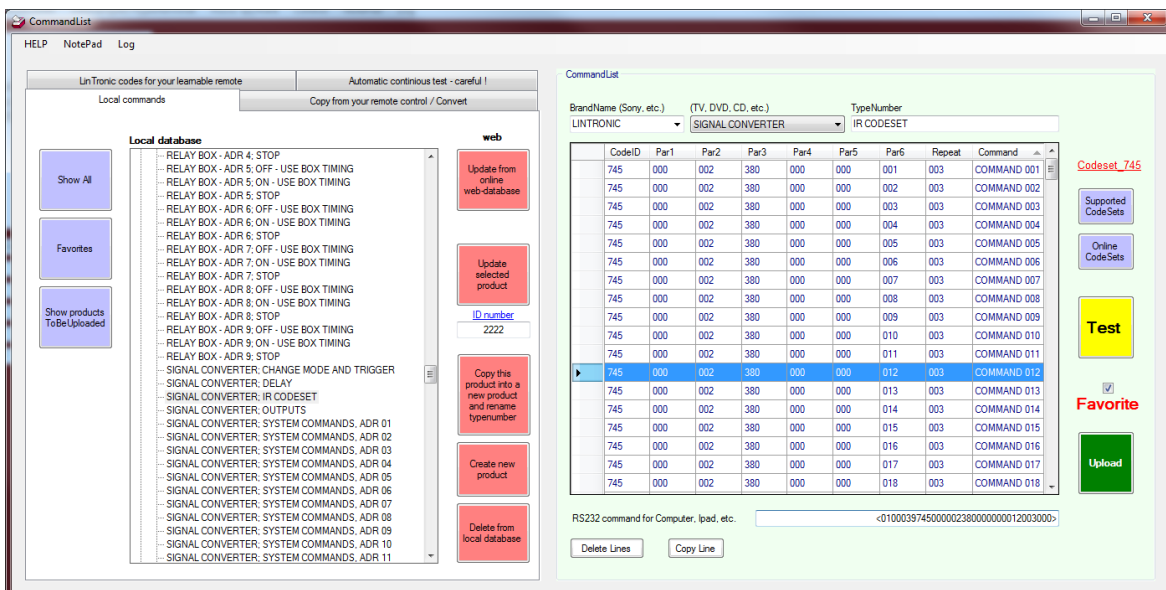
The LinTronic codeset is used as Trigger for our Signal Converters, which will carry out the Actions (RS232, commands, IR commands, relays, delay, digital output, etc.) as configured by you.

### FREE CODES

A codeset of 250 commands holding LinTronic's owner ID is available for public use. This document includes the first 100 commands in HEX format.

If you preferre HEX commands, you can copy them straight from this document.

If you preferre your own learnable device to learn up to 250 commands, then you can command any of our Signal Converters to send the commands from our Configurator program. This procedure will also give you the RS232 command to be send from a computer, in order to instruct the Signal Converter to send the wanted IR command. In the below we send command 012 using the LinTronic Owner ID.



LINTRONIC APS

Ursinsvej 4

8800 Viborg - Denmark

Phone: +45 2876 7699

Email: [michael@lintronic.dk](mailto:michael@lintronic.dk) - Web: <http://lintronic.dk>

VAT/CVR/SE number: DK17654896



## Logitech

The LinTronic codeset 745 has been accepted by Logitech and our codes are found in their database.

This means that our Signal Converters can be controlled from for example the LogiTech Smart Hub app.

## Smart IR remote, android app

The LinTronic codeset 745 has been accepted by SMART IR REMOTE.

This means that our Signal Converters can be controlled from for example SMART IR REMOTE android app.



## LinTronic codeset 745 (38 KHz)

COMMAND 001:

0000 006D 0000 0022 0073 0039 0014 0013 0014 0013 0014 0013 0014 0013 0014 0013 0014 0013 0014  
0013 0014 0013 0014 0013 0014 0039 0014 0039 0014 0039 0014 0013 0014 0039 0014 0039 0014 0039  
0014 0013 0014 0013 0014 0013 0014 0013 0014 0013 0014 0013 0014 0013 0014 0013 0014 0039 0014  
0013 0014 0013 0014 0013 0014 0013 0014 0013 0014 0013 0014 0013 0014 0013 0014 0770

COMMAND 002:

0000 006D 0000 0022 0073 0039 0014 0013 0014 0013 0014 0013 0014 0013 0014 0013 0014 0013 0014  
0013 0014 0013 0014 0013 0014 0039 0014 0039 0014 0039 0014 0013 0014 0039 0014 0039 0014 0039  
0014 0013 0014 0013 0014 0013 0014 0013 0014 0013 0014 0013 0014 0013 0014 0013 0014 0013 0014  
0039 0014 0013 0014 0013 0014 0013 0014 0013 0014 0013 0014 0013 0014 0013 0014 0770

COMMAND 003:

0000 006D 0000 0022 0073 0039 0014 0013 0014 0013 0014 0013 0014 0013 0014 0013 0014 0013 0014  
0013 0014 0013 0014 0013 0014 0039 0014 0039 0014 0039 0014 0013 0014 0039 0014 0039 0014 0039  
0014 0013 0014 0013 0014 0013 0014 0013 0014 0013 0014 0013 0014 0013 0014 0013 0014 0039 0014  
0039 0014 0013 0014 0013 0014 0013 0014 0013 0014 0013 0014 0013 0014 0013 0014 0770

COMMAND 004:

0000 006D 0000 0022 0073 0039 0014 0013 0014 0013 0014 0013 0014 0013 0014 0013 0014 0013 0014  
0013 0014 0013 0014 0013 0014 0039 0014 0039 0014 0039 0014 0013 0014 0039 0014 0039 0014 0039  
0014 0013 0014 0013 0014 0013 0014 0013 0014 0013 0014 0013 0014 0013 0014 0013 0014 0013 0014  
0013 0014 0039 0014 0013 0014 0013 0014 0013 0014 0013 0014 0013 0014 0013 0014 0770

COMMAND 005:

0000 006D 0000 0022 0073 0039 0014 0013 0014 0013 0014 0013 0014 0013 0014 0013 0014 0013 0014  
0013 0014 0013 0014 0013 0014 0039 0014 0039 0014 0039 0014 0013 0014 0039 0014 0039 0014 0039  
0014 0013 0014 0013 0014 0013 0014 0013 0014 0013 0014 0013 0014 0013 0014 0013 0014 0039 0014  
0013 0014 0039 0014 0013 0014 0013 0014 0013 0014 0013 0014 0013 0014 0013 0014 0770

COMMAND 006:

0000 006D 0000 0022 0073 0039 0014 0013 0014 0013 0014 0013 0014 0013 0014 0013 0014 0013 0014  
0013 0014 0013 0014 0013 0014 0039 0014 0039 0014 0039 0014 0013 0014 0039 0014 0039 0014 0039  
0014 0013 0014 0013 0014 0013 0014 0013 0014 0013 0014 0013 0014 0013 0014 0013 0014 0013 0014  
0039 0014 0039 0014 0013 0014 0013 0014 0013 0014 0013 0014 0013 0014 0013 0014 0770

COMMAND 007:

0000 006D 0000 0022 0073 0039 0014 0013 0014 0013 0014 0013 0014 0013 0014 0013 0014 0013 0014  
0013 0014 0013 0014 0013 0014 0039 0014 0039 0014 0039 0014 0013 0014 0039 0014 0039 0014 0039  
0014 0013 0014 0013 0014 0013 0014 0013 0014 0013 0014 0013 0014 0013 0014 0013 0014 0039 0014  
0039 0014 0039 0014 0013 0014 0013 0014 0013 0014 0013 0014 0013 0014 0013 0014 0770

---

**LINTRONIC APS**

Ursinsvej 4

8800 Viborg - Denmark

Phone: +45 2876 7699

Email: [michael@lintronic.dk](mailto:michael@lintronic.dk) - Web: <http://lintronic.dk>

VAT/CVR/SE number: DK17654896

















# LinTronic

<http://lintronic.dk>

COMMAND 056:

0000 006D 0000 0022 0073 0039 0014 0013 0014 0013 0014 0013 0014 0013 0014 0013 0014 0013 0014  
0013 0014 0013 0014 0013 0014 0039 0014 0039 0014 0039 0014 0013 0014 0039 0014 0039 0014 0039  
0014 0013 0014 0013 0014 0013 0014 0013 0014 0013 0014 0013 0014 0013 0014 0013 0014 0013 0014  
0013 0014 0013 0014 0039 0014 0039 0014 0039 0014 0013 0014 0013 0014 0770

COMMAND 057:

0000 006D 0000 0022 0073 0039 0014 0013 0014 0013 0014 0013 0014 0013 0014 0013 0014 0013 0014  
0013 0014 0013 0014 0013 0014 0039 0014 0039 0014 0039 0014 0013 0014 0039 0014 0039 0014 0039  
0014 0013 0014 0013 0014 0013 0014 0013 0014 0013 0014 0013 0014 0013 0014 0013 0014 0039 0014  
0013 0014 0013 0014 0039 0014 0039 0014 0039 0014 0013 0014 0013 0014 0770

COMMAND 058:

0000 006D 0000 0022 0073 0039 0014 0013 0014 0013 0014 0013 0014 0013 0014 0013 0014 0013 0014  
0013 0014 0013 0014 0013 0014 0039 0014 0039 0014 0039 0014 0013 0014 0039 0014 0039 0014 0039  
0014 0013 0014 0013 0014 0013 0014 0013 0014 0013 0014 0013 0014 0013 0014 0013 0014 0013 0014  
0039 0014 0013 0014 0039 0014 0039 0014 0039 0014 0013 0014 0013 0014 0770

COMMAND 059:

0000 006D 0000 0022 0073 0039 0014 0013 0014 0013 0014 0013 0014 0013 0014 0013 0014 0013 0014  
0013 0014 0013 0014 0013 0014 0039 0014 0039 0014 0039 0014 0013 0014 0039 0014 0039 0014 0039  
0014 0013 0014 0013 0014 0013 0014 0013 0014 0013 0014 0013 0014 0013 0014 0013 0014 0039 0014  
0039 0014 0013 0014 0039 0014 0039 0014 0039 0014 0013 0014 0013 0014 0770

COMMAND 060:

0000 006D 0000 0022 0073 0039 0014 0013 0014 0013 0014 0013 0014 0013 0014 0013 0014 0013 0014  
0013 0014 0013 0014 0013 0014 0039 0014 0039 0014 0039 0014 0013 0014 0039 0014 0039 0014 0039  
0014 0013 0014 0013 0014 0013 0014 0013 0014 0013 0014 0013 0014 0013 0014 0013 0014 0013 0014  
0013 0014 0039 0014 0039 0014 0039 0014 0039 0014 0013 0014 0013 0014 0770

COMMAND 061:

0000 006D 0000 0022 0073 0039 0014 0013 0014 0013 0014 0013 0014 0013 0014 0013 0014 0013 0014  
0013 0014 0013 0014 0013 0014 0039 0014 0039 0014 0039 0014 0013 0014 0039 0014 0039 0014 0039  
0014 0013 0014 0013 0014 0013 0014 0013 0014 0013 0014 0013 0014 0013 0014 0013 0014 0039 0014  
0013 0014 0039 0014 0039 0014 0039 0014 0039 0014 0013 0014 0013 0014 0770

COMMAND 062:

0000 006D 0000 0022 0073 0039 0014 0013 0014 0013 0014 0013 0014 0013 0014 0013 0014 0013 0014  
0013 0014 0013 0014 0013 0014 0039 0014 0039 0014 0039 0014 0013 0014 0039 0014 0039 0014 0039  
0014 0013 0014 0013 0014 0013 0014 0013 0014 0013 0014 0013 0014 0013 0014 0013 0014 0013 0014  
0039 0014 0039 0014 0039 0014 0039 0014 0039 0014 0013 0014 0013 0014 0770

COMMAND 063:

0000 006D 0000 0022 0073 0039 0014 0013 0014 0013 0014 0013 0014 0013 0014 0013 0014 0013 0014  
0013 0014 0013 0014 0013 0014 0039 0014 0039 0014 0039 0014 0013 0014 0039 0014 0039 0014 0039  
0014 0013 0014 0013 0014 0013 0014 0013 0014 0013 0014 0013 0014 0013 0014 0013 0014 0039 0014  
0039 0014 0039 0014 0039 0014 0039 0014 0039 0014 0013 0014 0013 0014 0770

---

**LINTRONIC APS**

Ursinsvej 4

8800 Viborg - Denmark

Phone: +45 2876 7699

Email: [michael@lintronic.dk](mailto:michael@lintronic.dk) - Web: <http://lintronic.dk>

VAT/CVR/SE number: DK17654896











# LinTronic

<http://lintronic.dk>

COMMAND 096:

0000 006D 0000 0022 0073 0039 0014 0013 0014 0013 0014 0013 0014 0013 0014 0013 0014 0013 0014  
0013 0014 0013 0014 0013 0014 0039 0014 0039 0014 0039 0014 0013 0014 0039 0014 0039 0014 0039  
0014 0013 0014 0013 0014 0013 0014 0013 0014 0013 0014 0013 0014 0013 0014 0013 0014 0013 0014  
0013 0014 0013 0014 0013 0014 0013 0014 0039 0014 0039 0014 0013 0014 0770

COMMAND 097:

0000 006D 0000 0022 0073 0039 0014 0013 0014 0013 0014 0013 0014 0013 0014 0013 0014 0013 0014  
0013 0014 0013 0014 0013 0014 0039 0014 0039 0014 0039 0014 0013 0014 0039 0014 0039 0014 0039  
0014 0013 0014 0013 0014 0013 0014 0013 0014 0013 0014 0013 0014 0013 0014 0013 0014 0039 0014  
0013 0014 0013 0014 0013 0014 0013 0014 0039 0014 0039 0014 0013 0014 0770

COMMAND 098:

0000 006D 0000 0022 0073 0039 0014 0013 0014 0013 0014 0013 0014 0013 0014 0013 0014 0013 0014  
0013 0014 0013 0014 0013 0014 0039 0014 0039 0014 0039 0014 0013 0014 0039 0014 0039 0014 0039  
0014 0013 0014 0013 0014 0013 0014 0013 0014 0013 0014 0013 0014 0013 0014 0013 0014 0013 0014  
0039 0014 0013 0014 0013 0014 0013 0014 0039 0014 0039 0014 0013 0014 0770

COMMAND 099:

0000 006D 0000 0022 0073 0039 0014 0013 0014 0013 0014 0013 0014 0013 0014 0013 0014 0013 0014  
0013 0014 0013 0014 0013 0014 0039 0014 0039 0014 0039 0014 0013 0014 0039 0014 0039 0014 0039  
0014 0013 0014 0013 0014 0013 0014 0013 0014 0013 0014 0013 0014 0013 0014 0013 0014 0039 0014  
0039 0014 0013 0014 0013 0014 0013 0014 0039 0014 0039 0014 0013 0014 0770

COMMAND 100:

0000 006D 0000 0022 0073 0039 0014 0013 0014 0013 0014 0013 0014 0013 0014 0013 0014 0013 0014  
0013 0014 0013 0014 0013 0014 0039 0014 0039 0014 0039 0014 0013 0014 0039 0014 0039 0014 0039  
0014 0013 0014 0013 0014 0013 0014 0013 0014 0013 0014 0013 0014 0013 0014 0013 0014 0013 0014  
0013 0014 0039 0014 0013 0014 0013 0014 0039 0014 0039 0014 0013 0014 0770

---oOo---

End of document

